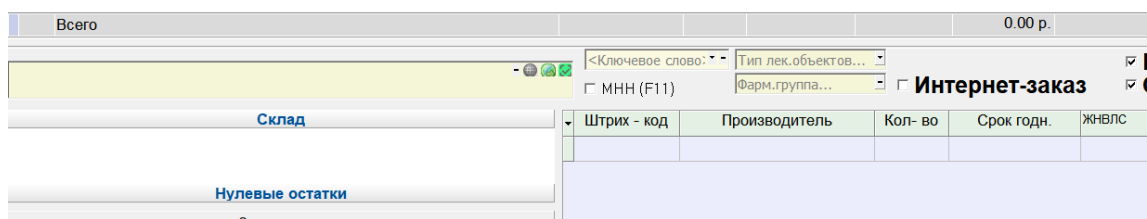
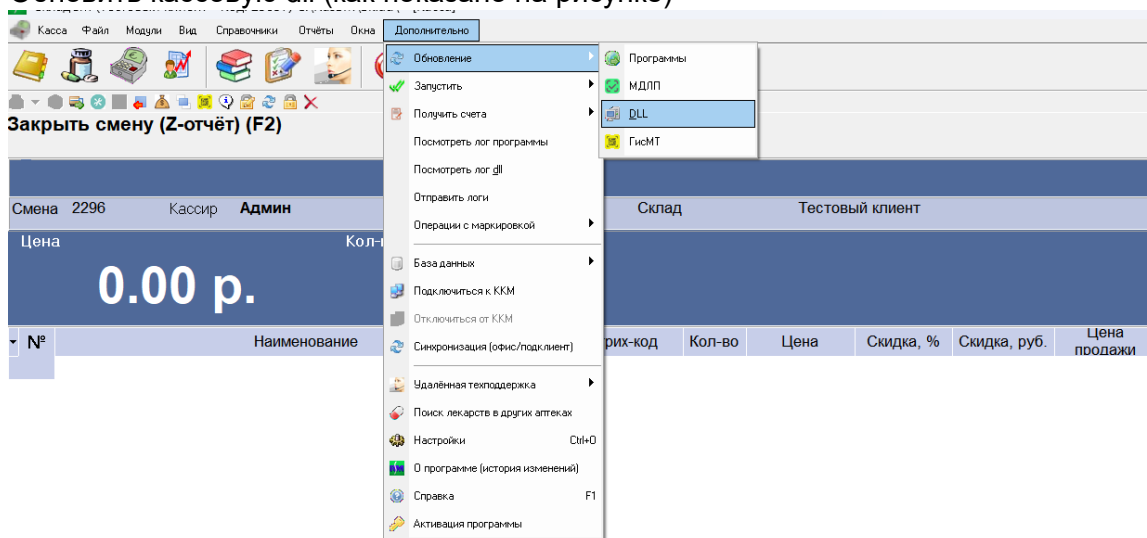
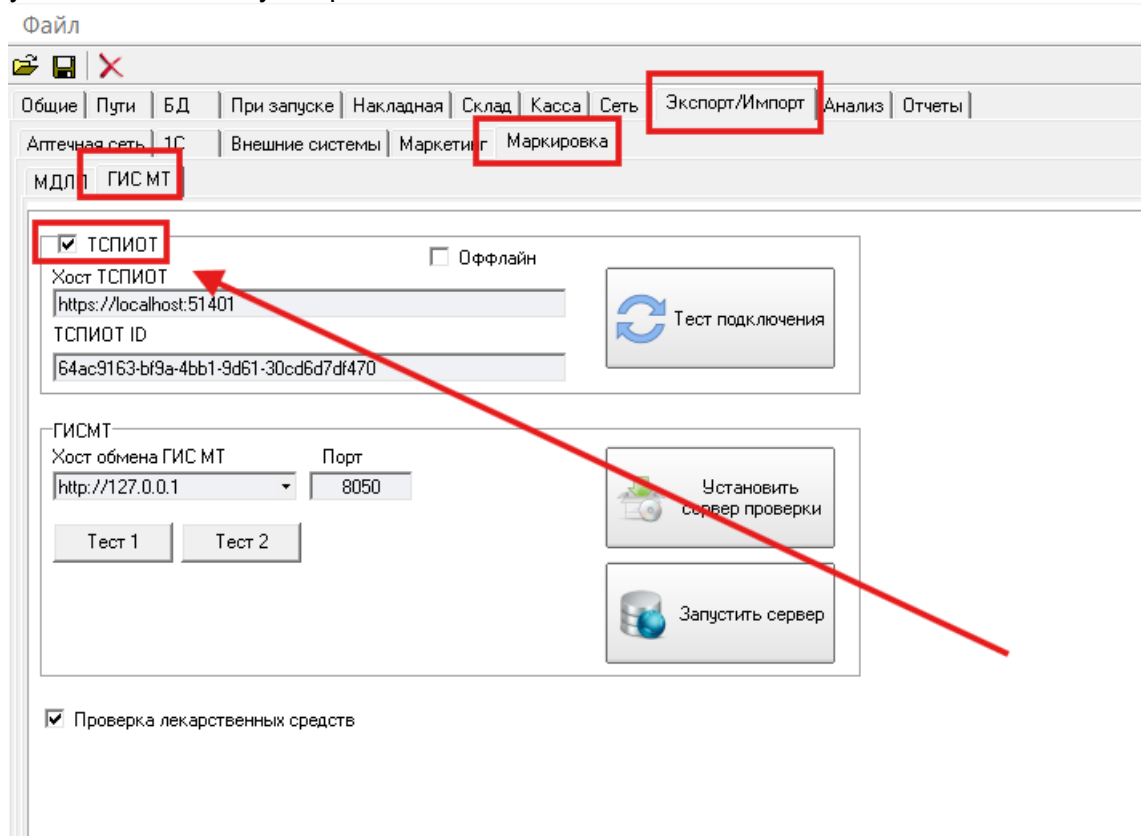


Активация ТС ПИОТ в СкладСМ (на кассовых ПК)

1. Установить и настроить Единый Сервисный Модуль (ЕСМ) от ЕСП (согласно инструкции из личного кабинета ЕСП)
2. Обновить кассовый драйвер до версии скачанной из личного кабинета ЕСП
3. Установить Локальный Модуль Честного Знака и синхронизировать с ЕСМ от ЕСП
4. Обновить СкладСМ до версии не ниже 1.1.6.1658
5. Обновить кассовую dll (как показано на рисунке)



6. Перейти в настройки программы – раздел Экспорт/Импорт – Макрировка – ГИС МТ и установить галочку напротив «ТСПИОТ»



7. После установки галочки нажать на кнопку «Тест подключения», в случае успешной настройки увидите подобное изображение



8. Далее необходимо нажать на кнопку «Сохранить» в левом нижнем углу экрана.